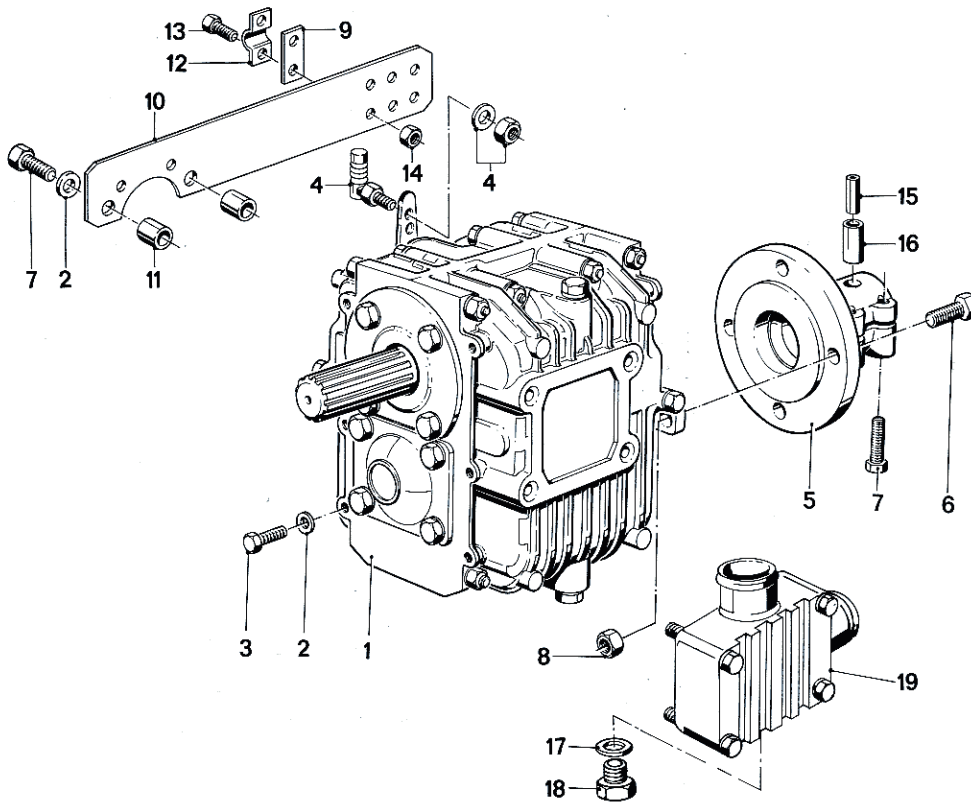


27
8/1
 D35/ D50
 2/85

27 8/1		11/88									Bemerkung
Nr.	Teile-Nummer	Symbol	Benennung				D 35-1	D 35-2	D 50-1	D 50-2	
1	a 27 631 761 206		i = 1,5 kpl. Getriebe / Gearbox / Boîte à vitesse / Växel / Gruppo propulsore				1	1	1	1	
	a 27 631 761 205		i = 2,0 dito				1	1	1	1	
	b 27 631 333 811		i = 1,5 dito				1	1	1	1	
	b 27 631 333 812		i = 2,0 dito				1	1	1	1	
	b 27 631 333 813		i = 2,5 dito				1	1	1	1	
	c 27 631 761 068		i = 1,5 dito				1	1	1	1	
	c 27 631 761 069		i = 2,0 dito				1	1	1	1	
	c 27 631 761 070		i = 3,0 dito				1	1	1	1	
2	07 119 931 067		A 8,4 Scheibe / Washer / Rondelle / Bricka / Rondella				6	6	6	6	
	c 07 119 932 112		B 10 Federscheibe / Spring washer / Rondelle élastique / Fjäderbricka / Rosetta elastico				6	6	6	6	
3	07 119 913 662		6 KT SHR M 8 × 30				6	6	6	6	
	c 07 119 913 837		6 KT SHR M 10 × 30				6	6	6	6	
4	13 211 333 265	WW	Kugelgelenk / Globe joint / Joint à rotule / Kulled / Snodo sferico				1	1	1	1	
	27 631 763 200	WW	dito				1	1	1	1	
5	27 631 333 368		Flansch / Flange / Bride / Fläns / Flangia				1	1	1	1	
6	07 119 913 837		6 KT SHR M 10 × 30				4	4	4	4	
7	07 119 913 676	WW	6 KT SHR M 8 × 35				6	6	6	6	
	07 119 922 087	WW	6 KT MU M 8				2	2	2	2	
	07 119 922 113		6 KT MU M 10				4	4	4	4	
9	13 211 330 287		Distanzblech / Spacing plate / Tôle d'écartement / Distansbleck / Lamiera distanziatore				1	1	1	1	
10	27 631 333 793		Halteblech / Retaining plate / Tôle de retenue / Fästplåt / Lamiera di sostegno				1	1	1	1	
	27 631 761 855		dito				1	1	1	1	
11	27 631 761 106		Distanzstück / Spacer / Pièce d'écartement / Distansstycke / Pezzo distanziatore				2	2	2	2	
12	13 211 326 574		Klemmbügel / Clamp strap / Etrier de serrage / Klämbügel / Staffa di serraggio				1	1	1	1	

a) HBW-100
 b) HBW-150
 c) HBW-250

d) nur erforderlich bei linkslaufendem Propeller: / only necessary for anticlockwise rotating propeller / nécessaire uniquement pour l'hélice tournant à gauche / bevös bara för propeller med vänstergång / necessario solo per elica a rotazione sinistra
 HBW 100 – D50, D50-2 / HBW 150 – D50, D50-2 / HBW 150V – D35, D35-2 / HBW 250 – D35, D35-2, D50, D50-2

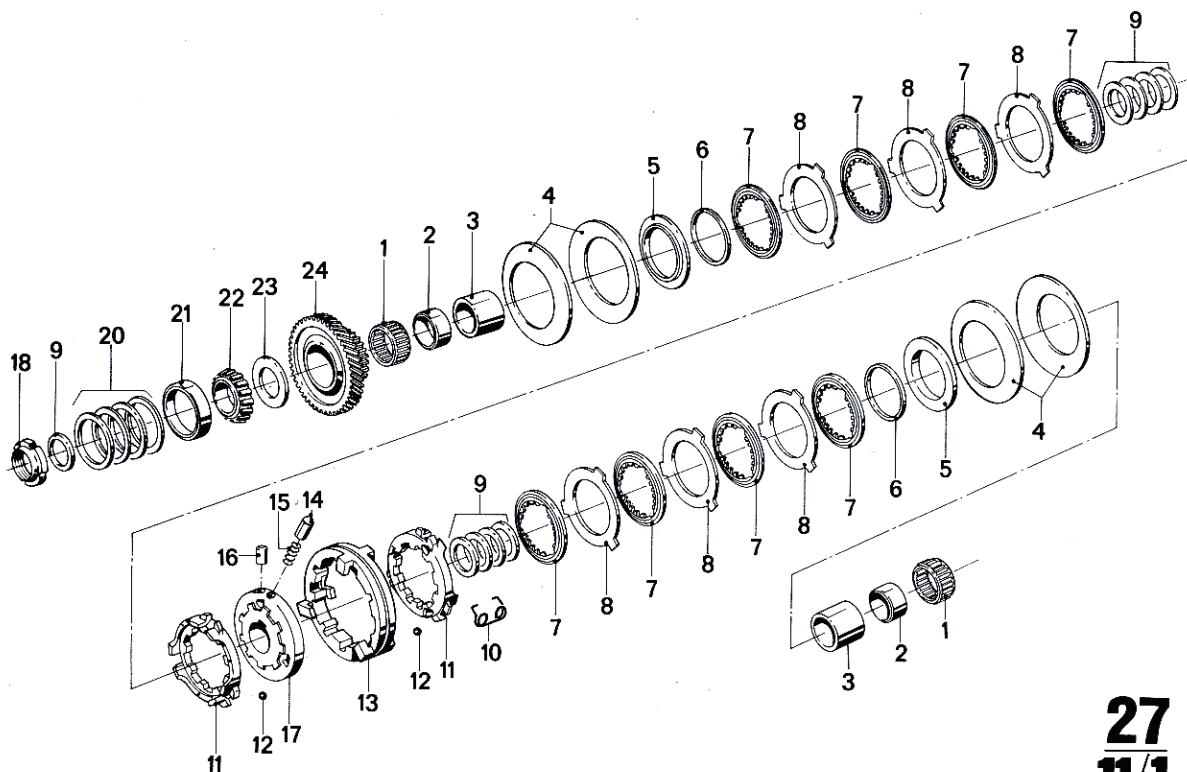


27
8/2
 D35/ D50
 2/85

27 8/2		11/88										
Nr.	Teile-Nummer	Symbol	Benennung	D35-1	D35-2	D50-1	D50-2	Bemerkung				
13	07 11 9913 241	WW	6 KT SHR M 5 × 16	2	2	2	2					
14	07 12 9922 410		6 KT MU M 5	2	2	2	2					
15	07 11 9941 341		5 × 50 Spannstift / Spring dowel sleeve / Goupille de serrage / Spännstift / Perno tenditore di fissaggio	1	1	1	1					
16	07 11 9941 345		8 × 50 dito	1	1	1	1					
17	d07 11 9963 252		DTRG	1	1	1	1					
18	d07 11 9919 171		VSL SHR	1	1	1	1					
19	d27 63 1761 857		kpl. Kühlerdeckel / Radiator cover / Couvercle de radiateur / Kylarlock / Tappo radiatore	1	1	1	1					

a) HBW-100
 b) HBW-150
 c) HBW-250

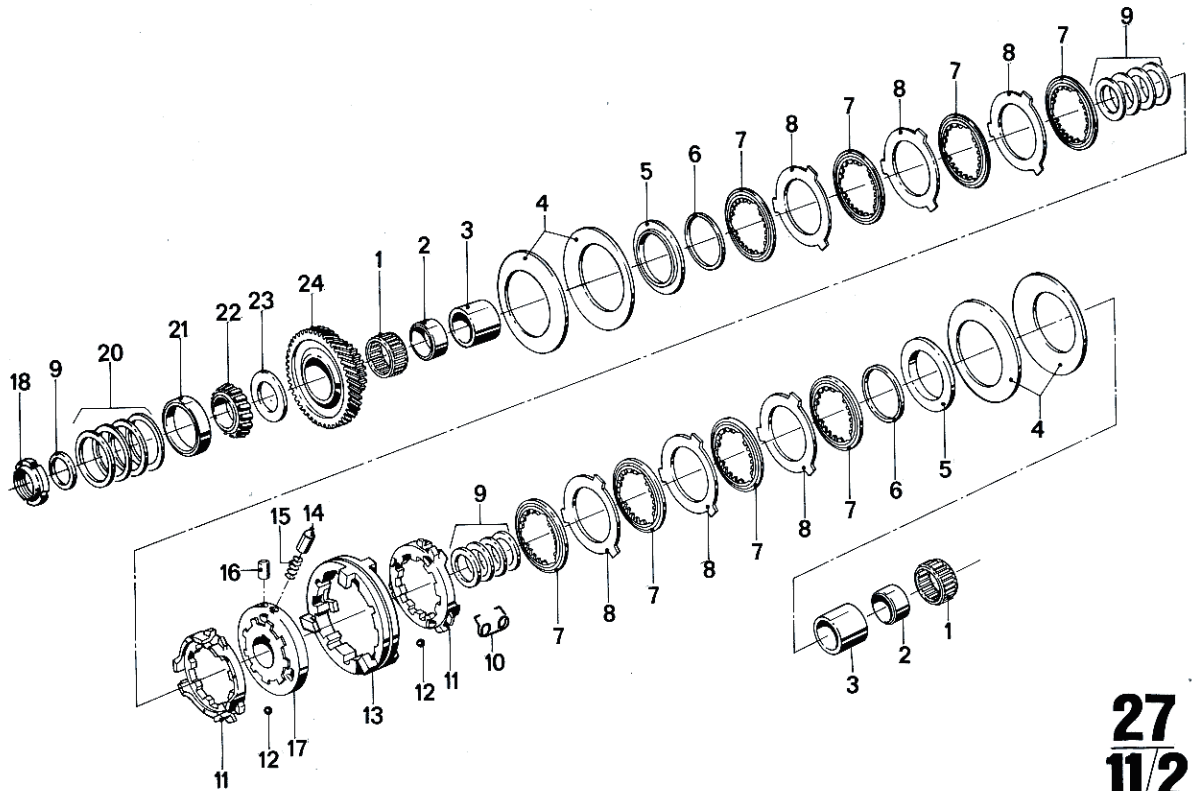
d) nur erforderlich bei linkslaufendem Propeller: / only necessary for anticlockwise rotating propeller /
 nécessaire uniquement pour l'hélice tournant à gauche / bevös bara för propeller med vänstergång /
 necessario solo per elica a rotazione sinistra
 HBW 100 – D50, D50-2 / HBW 150 – D50, D50-2 / HBW 150V – D35, D35-2 /
 HBW 250 – D35, D35-2, D50, D50-2



27
11/1
D 35/D 50
2/85

27 11/1		11/88									Bemerkung
Nr.	Teile-Nummer	Symbol	Benennung				D 35-1	D 35-2	D 50-1	D 50-2	
1	a 27 63 1 331 326		Nadelkäfig / Needle cage / Cage de palier à aiguilles / Nalbur / Gabbia ad aghi				2	2	2	2	
	27 63 1 761 479		dito				1	1	1	1	
2	a 27 63 1 331 315		Nadellagering / Needle bearing ring / Bague de roulement à aiguilles / Nållagering / Anello cuscinetto ad aghi				2	2	2	2	
	27 63 1 761 475		dito				1	1	1	1	
3	a 27 63 1 331 312		Abstandsring / Spacer ring / Anneau d'ecartement / Distansring / Anello disanziat.				2	2	2	2	
	b 27 63 1 761 472		dito				2	2	2	2	
	c 27 63 1 761 536		dito				1	1	1	1	
4	a 27 63 1 331 321		Tellerfeder / Belle ville spring washer / Ressort belle ville / Tallriskjäder / Molla di disco				4	4	4	4	
	b 27 63 1 761 476		dito				2	2	2	2	
	c 27 63 1 761 539		dito				2	2	2	2	
5	a 27 63 1 331 311		Druckscheibe / Thrust washer / Rondelle de pression / Tryckskiva / Rosetta di pressione				2	2	2	2	
	b 27 63 1 761 471		dito				2	2	2	2	
	c 27 63 1 761 535		dito				1	1	1	1	
6	27 63 1 331 325		Sprengring / Expansion ring / Anneau d'expansion / Låsring / Anello elastico				2	2	2	2	
	b 27 63 1 761 478		dito				1	1	1	1	
	c 27 63 1 328 387		dito				1	1	1	1	
7	a 27 63 1 331 313		Innenlamelle / Inner disk / Disque intérieur / Inre lamell / Lamella interno				8	8	8	8	
	b 27 63 1 761 473		dito				8	8	8	8	
	c 27 63 1 761 537		dito				5	5	5	5	
8	a 27 63 1 331 314		Außenlamelle / Outer disk / Disque extérieur / Yttre lamell / Lamella esterna				6	6	6	6	
	b 27 63 1 761 474		dito				3	3	3	3	
	c 27 62 1 328 179		dito				4	4	4	4	

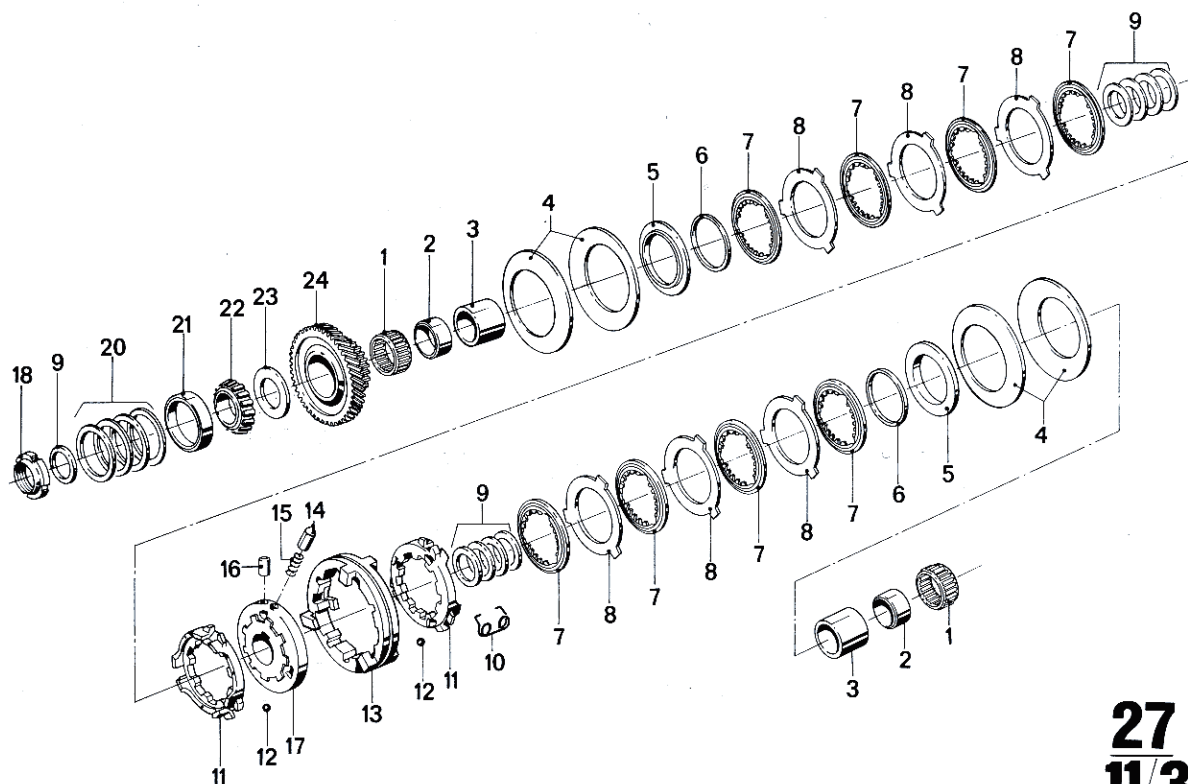
a) HBW-100
 b) HBW-150
 c) HBW-250



27
11/2
D 35/D 50
2/85

27 11/2		11/88									
Nr.	Teile-Nummer	Symbol	Benennung	D 35-1	D 35-2	D 50-1	D 50-2	Bemerkung			
9	a 27 63 1331 316		0,4 Ausgleichsscheiben / Compensation shim / Disque de compensation / Mellanlägg / Rondella di spessore	2	2	2	2				
	a 27 63 1331 317		0,5 dito	2	2	2	2				
	a 27 63 1331 318		0,6 dito	2	2	2	2				
	a 27 63 1331 319		0,7 dito	2	2	2	2				
	27 62 1328 174		0,4 dito	1	1	1	1				
	27 62 1328 175		0,5 dito	1	1	1	1				
	27 62 1328 176		0,6 dito	1	1	1	1				
	27 62 1328 177		0,7 dito	1	1	1	1				
10	a 27 62 1328 204		Drehfeder / Torsion spring / Barre de torsion / Dragfjäder / Molla girevole	3	3	3	3				
11	a 27 63 1331 288		Lamellenträger / Disk carrier / Support de disque / Lamellhållare / Portalamella	2	2	2	2				
	b 27 63 1761 458		dito	2	2	2	2				
	c 27 62 1328 206		dito	2	2	2	2				
12	a 07 11 9986 274		7,5 Kugel / Ball / Bille / Kul / Sfera	6	6	6	6				
	b 07 11 9986 280		8,0 dito	6	6	6	6				
	c 07 11 9986 298		9,0 dito	6	6	6	6				
13	a 27 63 1331 289		Schaltmuffe / Gear shift sleeve / Douille de commande / Kopplingsmuff / Manicotto di comando	1	1	1	1				
	b 27 63 1761 459		dito	1	1	1	1				
	c 27 63 1761 520		dito	1	1	1	1				
14	a 27 63 1331 291		Arretierstift / Retaining pin / Cheville d'arrêt / Låspinne / Bullone d'arresto	3	3	3	3				
	27 62 1328 202		dito	3	3	3	3				
15	a 27 62 1330 208		Druckfeder / Compression spring / Ressort à pression / Tryckfjäder / Molla di compressione	3	3	3	3				
	27 62 1328 162		dito	3	3	3	3				

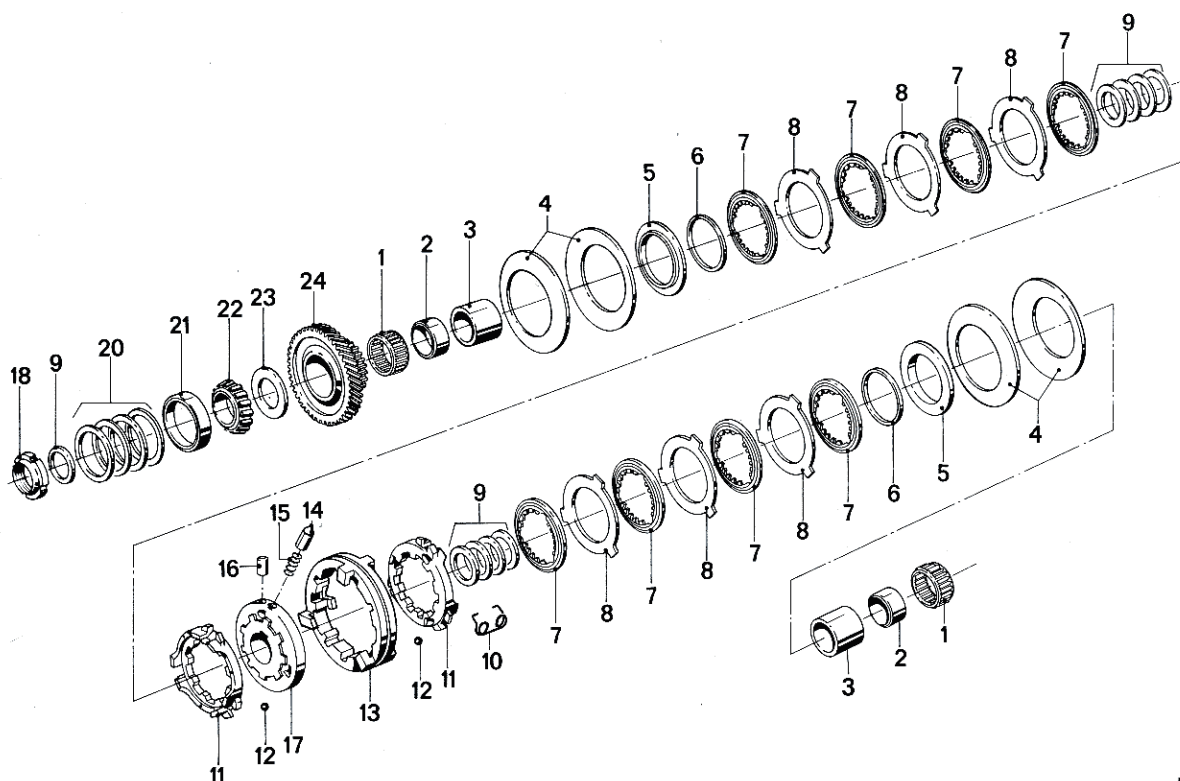
a) HBW-100
 b) HBW-150
 c) HBW-250



27
11/3
D 35/D 50
2/85

27 11/3		11/88									Bemerkung
Nr.	Teile-Nummer	Symbol	Benennung				D 35-1	D 35-2	D 50-1	D 50-2	
16	a 27 63 1 331 292		Mitnehmerstift / Driving pin / Broche d'entrainement / Medbringerstift / Perno di trascinamento				3	3	3	3	
	27 62 1 328 203		dito				3	3	3	3	
17	a 27 63 1 331 290		Führungsmuffe / Guide sleeve / Douille de guidage / Sturmuff / Manicotto d. guida				1	1	1	1	
	b 27 63 1 761 460		dito				1	1	1	1	
	c 27 63 1 761 521		dito				1	1	1	1	
18	a 27 63 1 331 309		Nutmutter / Grooved nut / Ecrou cannelé / Ringmutter med spår / Ghiera				1	1	1	1	
	27 62 1 328 173		dito				1	1	1	1	
19	a 27 63 1 331 310		Distanzring / Spacer ring / Anneau d'ecartement / Distansring / Anello distanziatore				1	1	1	1	
	27 62 1 328 385		dito				1	1	1	1	
20	a 27 63 1 331 300		0,1 Ausgleichsscheibe / Compensation shim / Disque de compensation / Mellanlägg / Rondella di spessore				2	2	2	2	
	a 27 63 1 331 301		0,15 dito				2	2	2	2	
	a 27 63 1 331 303		0,3 dito				2	2	2	2	
	a 27 63 1 331 304		0,5 dito				2	2	2	2	
	b 27 62 1 328 147		0,1 dito				2	2	2	2	
	b 27 62 1 328 149		0,2 dito				2	2	2	2	
	b 27 62 1 328 151		0,5 dito				2	2	2	2	
	b 27 62 1 328 150		1,0 dito				2	2	2	2	
	c 27 63 1 761 528		0,1 dito				2	2	2	2	
	c 27 63 1 761 529		0,2 dito				2	2	2	2	
	c 27 63 1 761 530		0,5 dito				2	2	2	2	
	c 27 63 1 761 531		1,0 dito				2	2	2	2	

a) HBW-100
 b) HBW-150
 c) HBW-250



27
11/4
 D 35/D 50
 2/85

27 11/4		11/88						
Nr.	Teile-Nummer	Symbol	Benennung	D 35-1	D 35-2	D 50-1	D 50-2	Bemerkung
21	27 63 1 331 327		Kegelrollenlager / Tapered roller bearing / Roulement à rouleaux coniques / Koniskt rullager / Cusc. a rulli conici	4		4		
22	27 63 1 331 328		dito	4		4		
23	a 27 63 1 331 307		Scheibe / Flat washer / Rondelle / Bricka / Rondella	2		2		
	b 27 63 1 761 469		dito	2	2	2	2	
	c 27 63 1 761 533		dito	2	2	2	2	
24	a 27 63 1 761 450		Z = 40 Zahnrad / Toothed wheel / Roue dentée / Kugghjul / Ruota dentata	1	1	1	1	HBW-100 – 1,5 R
	a 27 63 1 761 449		Z = 43 dito	1	1	1	1	HBW-100 – 2,0 R
	b 27 63 1 761 488		Z = 42 dito	1	1	1	1	HBW-150 – 1,5 R
	b 27 63 1 761 486		Z = 45 dito	1	1	1	1	HBW-150 – 2,0 R
	b 27 63 1 761 484		Z = 50 dito	1	1	1	1	HBW-150 – 2,5 R
	c 27 63 1 761 550		Z = 43 dito	1	1	1	1	HBW-150 – 1,5 R
	c 27 63 1 761 547		Z = 47 dito	1	1	1	1	HBW-250 – 2,0 R
	c 27 63 1 761 544		Z = 52 dito	1	1	1	1	HBW-250 – 3,0 R

a) HBW-100
 b) HBW-150
 c) HBW-250